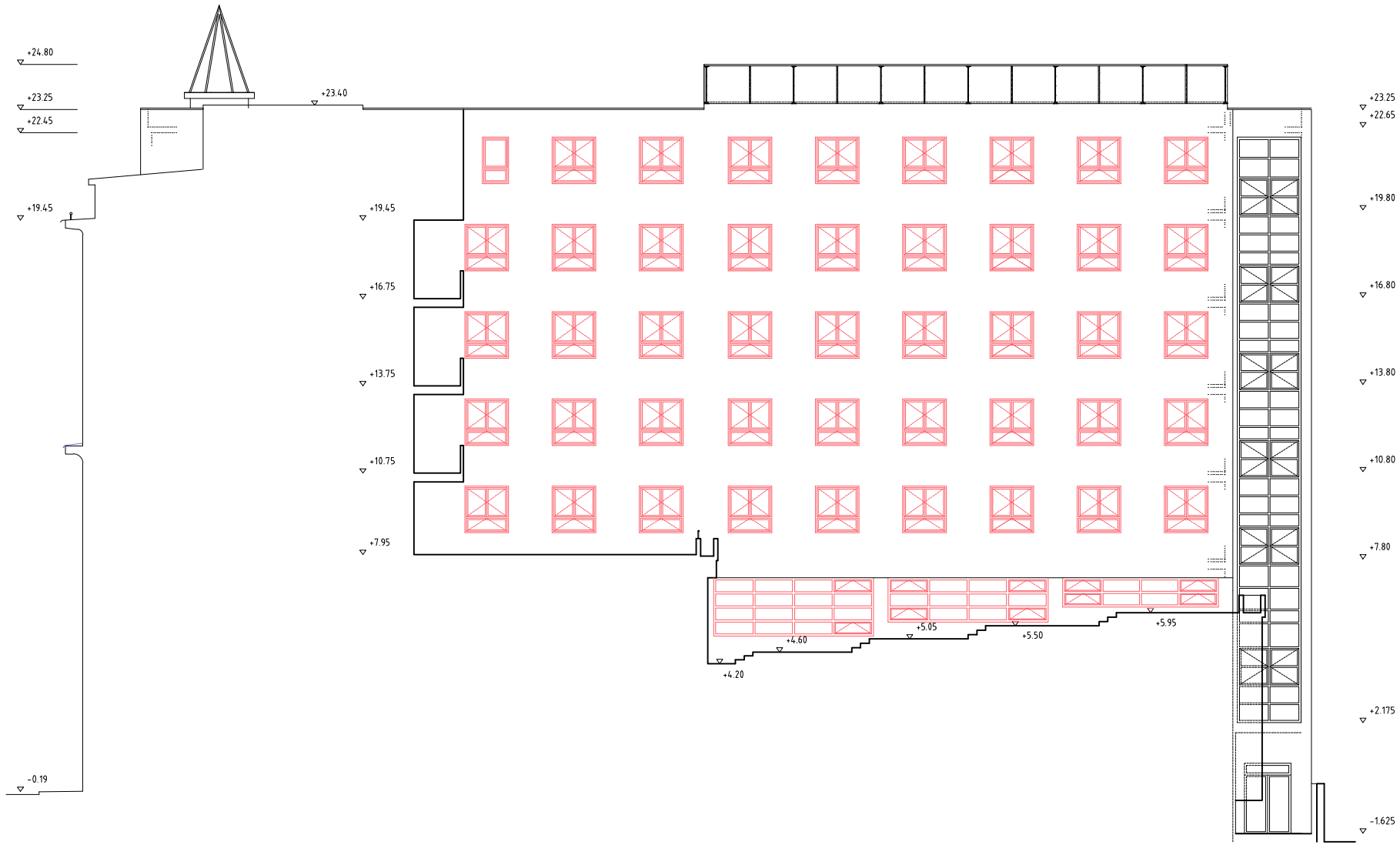


POHLED JIŽNÍ (ATRIUM)



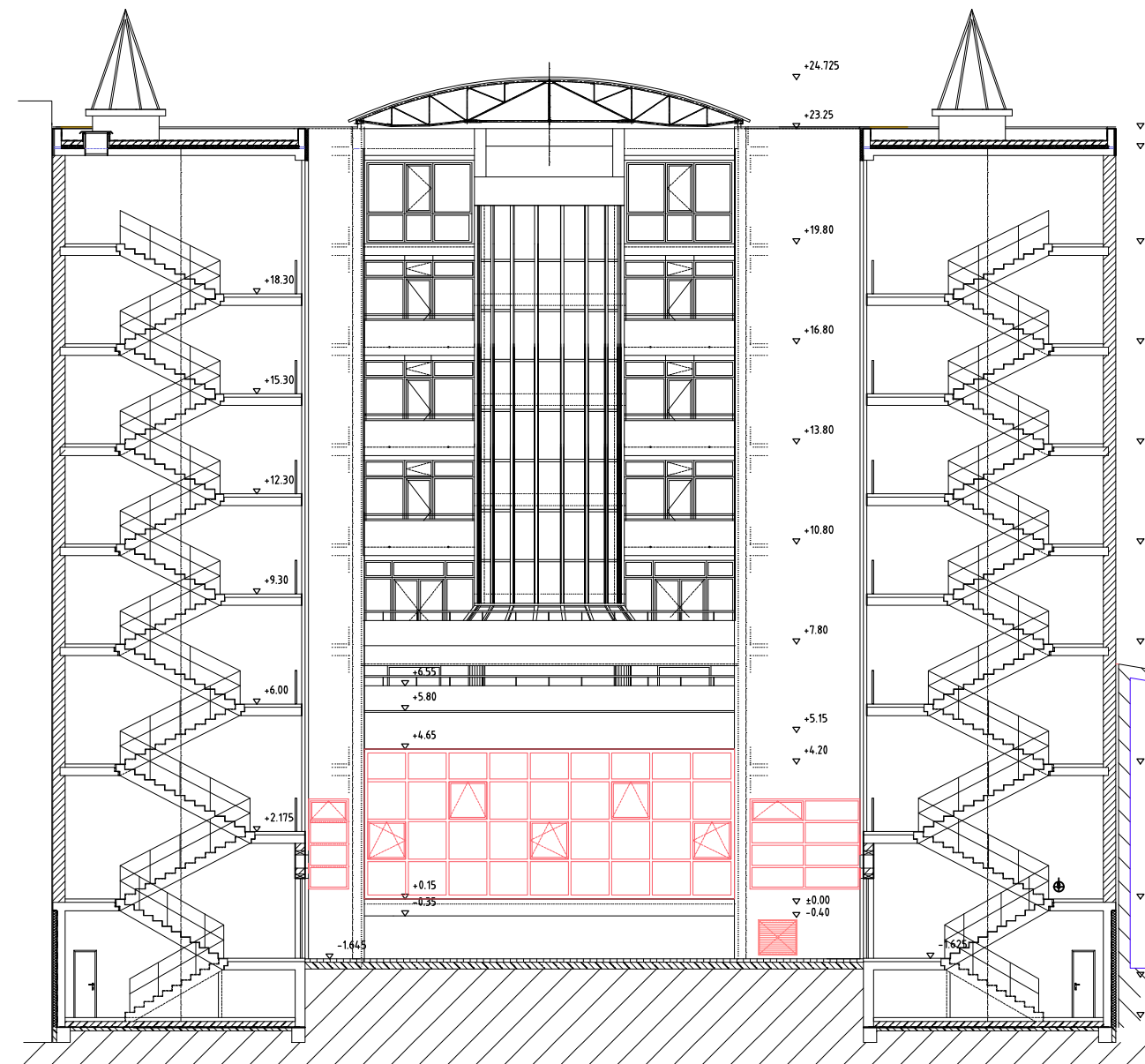
POHLED ZÁPADNÍ



POHLED SEVERNÍ (ATRIUM)



POHLED VÝCHODNÍ



VÝŠKOVÝ SYSTÉM Bpv ±0,000 = 208,500 m n. m. (úroveň podlahy 1.NP)

REVIZE:	POPIS ZMĚNY:	DATUM:	VYPRACOVAL:

AKCE: STAVEBNÍ ÚPRAVY A MODERNIZACE IVUC ASTORKA, NOVOBRANSKÁ 691/3, BRNO		STUPEŇ PD: DPS - DOKUMENTACE PRO PROVÁDĚNÍ STAVBY	
INVESTOR A OBJEDNATEL: Janáčkova akademie múzických umění v Brně, Beethovenova 650/2, 602 15 Brno		OBJEKT: SO 01 - ASTORKA	
MÍSTO STAVBY: pozemek parc. č. 257 k.ú. 610003 Město Brno		PROFESE: D.1.1 - ARCHITEKTONICKO-STAVEBNÍ ŘEŠENÍ	
GENERALNÍ PROJEKTANT: INTAR a.s., Bezručova 811/7a, 602 00 Brno, tel.: +420 543 422 211, www.intar.cz, info@intar.cz		ZAKÁZKOVÉ ČÍSLO: 20514011-4	
HLAVNÍ INŽENÝR PROJEKTU: ING. ARCH. B. LANCMAN, blancman@intar.cz		DATUM: 04/2022	
HLAVNÍ ARCHITEKT PROJEKTU: ING. ARCH. B. LANCMAN, blancman@intar.cz		FORMÁT: 6 x A4	
ZHOTOVITEL ČÁSTI: INTAR a.s., Bezručova 811/7a, 602 00 Brno, tel.: +420 543 422 211, www.intar.cz, info@intar.cz		KOPIE:	
ODPOVĚDNÝ PROJEKTANT: ING. PETR SVOBODA, psvoboda@intar.cz		MĚŘÍTKO: 1:200	
VYPRACOVAL: ING. PETR SVOBODA, psvoboda@intar.cz		VÝKRES: POHLEDY - NOVÝ STAV	
		EVIDENČNÍ ČÍSLO: 20514011-4/SO01/D.1.1.31	
		ČÍSLO VÝKRESU: 31	
		REVIZE:	